



PROGRAMMATION

Ensemble NOURRISSONS LA FLAMME

AFIN QUE NOS RÊVES
DEVIENNENT RÉALITÉ

14, 15 ET 16 JUIN 2023

Centre de congrès
de Saint-Hyacinthe



Renseignements généraux

MODALITÉS D'INSCRIPTION

Inscription en ligne www.aqlass.org

Veillez effectuer votre paiement par carte de crédit au moment de votre inscription. Si vous devez effectuer votre paiement par chèque ou virement bancaire, le paiement doit être réglé avant l'événement, sinon, l'accès vous sera refusé.

TARIFS D'INSCRIPTION

| | MEMBRE RÉSEAU ET CORPORATIF | NON-MEMBRE |
|---|---|---------------|
| Congrès complet (3 jours) : 14, 15 et 16 juin Incluant : Soirée de l'avant-congrès – 2 journées de conférences – 2 déjeuners – 2 dîners – Cocktail – Banquet du jeudi soir – Spectacle de fin de soirée | 629 \$ | 949 \$ |
| Membre retraité, étudiant ou stagiaire Incluant : Soirée de l'avant-congrès – 2 journées de conférences – 2 déjeuners – 2 dîners (Banquet non inclus) | 219 \$ (réseau de la santé seulement) | |
| Soirée de l'avant-congrès : mercredi 14 juin Incluant : Carrefour des exposants – Conférence d'ouverture – Suite Hospitalité | 189 \$ | 219 \$ |
| Congrès jour 2 : jeudi 15 juin Incluant : Conférences – 1 déjeuner – 1 dîner (Banquet non inclus) | 279 \$ | 469 \$ |
| Congrès jour 3 : vendredi 16 juin Incluant : Conférences – 1 déjeuner – 1 dîner (Banquet non inclus) | 279 \$ | 469 \$ |
| Banquet seulement : Soirée du jeudi 15 juin Billet individuel – Incluant : Cocktail – Repas – Spectacle | 250 \$ | |

Renseignements généraux

POLITIQUE D'ANNULATION

Pour toute annulation, veuillez transmettre un avis à l'adresse info@aqlass.org. Un remboursement de 50 % sera accordé pour les annulations transmises entre le 1^{er} et le 15 mai 2023.

Aucun remboursement après le 15 mai 2023.

Aucun remboursement si un participant ne se présente pas aux activités.

Les substitutions de participants sont acceptées sans frais jusqu'au 2 juin à l'exception des choix d'ateliers pour lesquels aucun changement ne sera permis.



RENSEIGNEMENTS GÉNÉRAUX

SECRETARIAT DE L'AQLASS

27 rue Daudelin, Kirkland (Québec) H9J 1L7

SHERATON DE SAINT-HYACINTHE PAR MARRIOTT

1315 rue Daniel - Johnson O, Saint-Hyacinthe, QC J2S 8S4

(1-833-327-5277)

info@aqlass.org

en occupation simple ou double. Prévoir un supplément de 10 \$ par occupant (adulte) par nuit en occupation triple ou quadruple.

RENSEIGNEMENTS SUR L'HÉBERGEMENT

Forfait hébergement

La réservation de l'hôtel est la responsabilité du participant. Pour bénéficier du tarif préférentiel, les réservations doivent se faire avant le dimanche 14 mai 2023.

Le tarif est de 169 \$ pour une chambre

Horaire en bref

MERCREDI 14 JUIN - SOIRÉE DE L'AVANT-CONGRÈS

| Heure | Conférence | Salles |
|-------|--|--------------------|
| 17H30 | Ouverture de la table d'accueil | Maskoutaine 4 et 5 |
| 19H00 | Mot de bienvenue et cocktail de réseautage au carrefour des exposants | Maskoutaine 4 et 5 |
| 20H00 | Un coup de rame à la fois par Mylène Paquette | Maskoutaine 6 |
| 22H00 | Suite Hospitalité | Casavant |

JEUDI 15 JUIN - CONGRÈS DE L'AQLASS

| Heure | Conférence | Salles |
|-------|---|--------------------|
| 7H00 | Petit déjeuner des congressistes | Maskoutaine 6 |
| 8H15 | Ouverture du congrès par Sébastien Montpetit | Maskoutaine 6 |
| 8H30 | Générer plus d'engagement au travail par Stéphane Simard | Maskoutaine 6 |
| 9H45 | Pause-santé au carrefour des exposants | Maskoutaine 4 et 5 |
| 10H30 | Grands ateliers des fournisseurs | Selon votre choix |
| 11H45 | Dîner et visite du carrefour des exposants | Maskoutaine 6 |

Horaire en bref

JEUDI 15 JUIN - CONGRÈS DE L'AQLASS (SUITE)

| Heure | Conférence | Salles |
|-------|---|----------------------------|
| 13H00 | Une équipe transversale pour la performance et l'innovation en approvisionnement par le CHUM | Maskoutaine 6 |
| 14H00 | Le nouveau centre de distribution régional du CISSS de Lanaudière au cœur de la transformation de sa chaîne logistique | Maskoutaine 6 |
| 14H45 | Pause-santé au carrefour des exposants | Maskoutaine 4 et 5 |
| 15H30 | Grands ateliers des fournisseurs | Selon vos choix d'ateliers |
| 16H15 | Fin des conférences | |
| 16H30 | Assemblée générale annuelle des membres | Maskoutaine 6 |
| 18H30 | Cocktail pré-banquet | Foyer - Maskoutaine 6 |
| 19H30 | Banquet | Maskoutaine 6 |
| 19H45 | Remise du Prix Excellence | Maskoutaine 6 |
| 21H30 | Prestation musicale - Radio M | Maskoutaine 6 |
| 22H00 | Suite Hospitalité | Casavant |

Horaire en bref

VENDREDI 16 JUIN - CONGRÈS DE L'AQLASS

| Heure | Conférence | Salles |
|-------|---|--------------------|
| 7H00 | Petit déjeuner des congressistes | Maskoutaine 6 |
| 8H15 | Ouverture de la 2e journée du congrès et allocution de Martin Beaumont, PDG du CHU de Québec-Université Laval | Maskoutaine 6 |
| 8H30 | <u>Transformer le réseau de la santé: avoir une idée et se donner les moyens de la réaliser par le CISSS de Chaudière-Appalaches</u> | Maskoutaine 6 |
| 9H30 | Allocution de Daniel Paré, sous-ministre associé | Maskoutaine 6 |
| 9H45 | Pause-santé au carrefour des exposants | Maskoutaine 4 et 5 |
| 10H30 | <u>Panel des établissements du réseau : créer l'engagement dans vos équipes</u> | Maskoutaine 6 |
| 11H30 | Présentation de la programmation 2023-2024 | Maskoutaine 6 |
| 11H45 | Dîner et visite du carrefour des exposants | Maskoutaine 6 |
| 13H00 | <u>Créer un impact par David Bernard</u> | Maskoutaine 6 |
| 14H30 | Mot de clôture | Maskoutaine 6 |

Prendre note que cette programmation peut être modifiée jusqu'à l'événement.

19 H 00 | SOIRÉE DE L'AVANT-CONGRÈS

Mot de bienvenue et cocktail de réseautage aux carrefours des exposants

SALLES MASKOUTAINE 4 ET 5

Profitez de ce moment pour réseauter et échanger avec vos collègues en compagnie de nos partenaires.

Nous ne le répéterons jamais assez, mais sans la contribution de nos précieux partenaires, l'AQLASS ne pourrait vous offrir un congrès de cette qualité depuis 53 ans.

Allez les saluer !

*Soyez des nôtres
pour l'ouverture
du pré-congrès !*



20 H 00 | CONFÉRENCE DE L'AVANT-CONGRÈS

Un coup de rame à la fois

SALLE MASKOUTAINE 6

MYLÈNE PAQUETTE

Conférencière et animatrice

Héroïne des temps modernes, Mylène Paquette est venue inscrire son nom en novembre 2013 aux côtés de ces hommes et de ces femmes qui ont su se dépasser pour accomplir un exploit que l'on disait impossible! Cent vingt-neuf jours pour traverser à la rame, en solitaire, celui que nombre de navigateurs redoutent : l'océan Atlantique Nord. Une première en Amérique!

Depuis 2010, Mylène évolue comme conférencière tant en milieu de travail qu'en événementiel, et même en milieu scolaire. Mylène propose maintenant un service adapté à sa mission pour continuer d'inspirer tout un chacun, et ouvrir des horizons meilleurs en ces temps de changements et de perturbations.

Mylène communique sa passion avec franchise et humour. Une passion qui l'a animée autant durant ses années de préparation précédant son voyage que durant son immense aventure. C'est cette même passion qui la pousse encore aujourd'hui vers de nouveaux horizons et qui la pousse encore à raconter son histoire.



DESCRIPTION

Lors de ses interventions, Mylène amène les participants à entrevoir les changements et les embûches de façon positive. Elle invite son auditoire à affronter les différents défis avec plus de créativité et d'initiative. De son parcours hors du commun, Mylène présente des analogies pertinentes entre les défis de son incroyable expédition et ceux du milieu professionnel, notamment avec les difficultés imposées par la pandémie et bien d'autres!

22 H 00 : La tradition est de retour avec la suite Hospitalité!



7 H 00 | PETIT DÉJEUNER DES CONGRESSISTES
SALLE MASKOUTAINE 6

8 H 15 | OUVERTURE DU CONGRÈS PAR SÉBASTIEN MONTPETIT
SALLE MASKOUTAINE 6

8 H 30 | CONFÉRENCE D'OUVERTURE

Générer plus d'engagement au travail

SALLE MASKOUTAINE 6

STÉPHANE SIMARD

Conférencier

Stéphane Simard, CRHA, CSP, est conférencier international et auteur de neuf ouvrages traduits en quatre langues dont la nouveauté « L'employé ROI » et « Générations X@Z », finaliste 2019 du Prix du Livre de la fonction commerciale, en France. Au cours des 16 dernières années, il a outillé concrètement plus de 35 000 gestionnaires afin de faire face aux nouvelles tendances en management du capital humain par le biais de ses conférences et ses ateliers de formation en personne et à distance.

Diplômé en management et en enseignement, Stéphane est conseiller en ressources humaines agréé (CRHA) de l'Ordre des conseillers en ressources humaines agréés et il possède le titre Certified Speaking Professional (CSP) de la National Speakers Association. Il a œuvré durant plus d'une décennie au sein de moyennes et grandes sociétés des secteurs manufacturiers et de services dans des postes de direction.

Stéphane collabore régulièrement à des publications d'affaires à titre de chroniqueur. À titre de conférencier professionnel, monsieur Simard donne environ soixante présentations annuellement en entreprise et dans différents événements corporatifs majeurs et sa capsule « Le générateur d'engagement » est lue par plusieurs milliers d'abonnés chaque semaine sur l'Internet.



DESCRIPTION

Les gens s'investissent et restent dans un travail en fonction du retour de ce qu'ils valorisent le plus, le fameux ROI (retour sur investissement). Marque employeur, marketing RH, expérience employé... Ce n'est pas l'expression qui compte, mais plutôt la volonté de placer l'humain au cœur de vos initiatives en lui redonnant la place qui lui revient.

Au programme :

- Les 5 piliers de l'engagement ;
- 16 occasions d'amplifier l'expérience employé ;
- Comment piloter la progression d'une équipe ;
- Comment maximiser la reconnaissance proactive.

La conférence sera animée d'une manière humoristique, concrète et interactive, en mettant l'accent sur des mesures d'exécution simples et des outils pratiques pour passer rapidement à l'action et sur les meilleures pratiques d'employeurs de choix.

9 H 45 | PAUSE-SANTÉ AU CARREFOUR DES EXPOSANTS
SALLE MASKOUTAINE 4 ET 5

10 H 30 ET 15 H 30 | GRANDS ATELIERS DES FOURNISSEURS

ATELIER CIM CONSEIL

L'approche collaborative en approvisionnement, l'étincelle pour raviver la flamme

SALLE NOTRE-DAME 1



DESCRIPTION

Cadre réglementaire de plus en plus exigeant, pénurie de main-d'œuvre, haut taux de roulement ... Ce ne sont que quelques exemples des défis auxquels sont confrontés les services d'approvisionnements des établissements de l'ensemble de la province. En plus d'engendrer des manquements aux exigences législatives et des délais dans le renouvellement des contrats, ceux-ci ont un impact majeur sur la motivation des équipes, causant l'effritement de la relation avec les clients internes et l'épuisement des ressources.

Mais comment s'en sortir? En travaillant ensemble de manière proactive dans le but d'atteindre des objectifs communs. L'approche collaborative en approvisionnement est une méthode de travail qui encourage la collaboration et la coopération entre les différents acteurs du processus, par exemple avec les professionnels au sein du service, avec les clients internes, avec les autres établissements ou avec les fournisseurs.

Dans cet atelier, nous vous proposerons d'échanger sur les défis actuels au niveau de la gestion contractuelle et d'identifier conjointement des opportunités d'amélioration. Nous terminerons avec une présentation d'exemples concrets de résultats découlant de la mise en place d'une meilleure planification des approvisionnements et des impacts d'une approche collaborative.

Avoir le feu sacré ne suffit plus! Nous devons travailler ensemble pour maintenir la passion.

OBJECTIFS :

1. Échanger entre participants sur les principaux enjeux partagés en lien avec la gestion contractuelle;
2. Discuter des opportunités d'amélioration pour les établissements de santé;
3. Comprendre, à travers des exemples concrets, comment une planification optimisée des approvisionnements fait la différence.

NADIA POULIN*Directrice principale, amélioration de la performance, et associée*

Nadia Poulin détient plus de 15 ans d'expérience à titre de gestionnaire et cadre supérieure dans les secteurs publics et de la santé. Elle détient une vision globale de l'ensemble des services d'une organisation et une forte aptitude à saisir rapidement les enjeux, permettant d'identifier et de mettre en œuvre des stratégies efficaces, des solutions innovantes, durables et rentables qui respectent les valeurs organisationnelles.

**DOMINIQUE THERRIEN***Conseillère, amélioration de la performance*

Dominique Therrien est titulaire d'un baccalauréat en génie industriel de Polytechnique Montréal. Elle s'est jointe à l'équipe de CIM Conseil en tant que conseillère dans le cadre de projets d'approvisionnement dans le secteur de la santé. Dans le secteur manufacturier, elle est impliquée dans des projets de stratégie d'inventaire, d'amélioration de processus et d'implantation d'outils et de tableaux de bord.

**MICHEL PAPADOPOULOS***Directeur adjoint approvisionnement et logistique*

Possédant plus de 35 ans d'expérience au sein du réseau de la santé et des services sociaux, Michel Papadopoulos occupe la fonction de directeur adjoint approvisionnement et logistique au CIUSSS du Nord-de-l'Île-de-Montréal. Son expérience acquise dans différents secteurs dont principalement en logistique jumelée à son leadership positif sont d'importants atouts pour l'organisation et la réussite des objectifs fixés dans un contexte d'amélioration continue touchant les secteurs de l'approvisionnement et de la logistique. Passionné par l'amélioration continue, il cherche une opportunité où il peut mettre à profit son expérience et son approche structurée et méthodique qui laisse place à l'innovation. Son parcours professionnel lui a permis d'acquérir plusieurs habiletés d'analyse et de conseils pour un accompagnement envers les directions (clients & requérants) en matière d'approvisionnement, logistique et en gestion de contrats. Michel sait maintenir une approche dite « service client » axée sur la prise en charge du besoin client en collaboration avec les services connexes des directions. Ses habiletés à trouver des solutions et forces de proposition sont très appréciées par ses pairs.



ATELIER NETLIFT

Ménage à cinq: Le parcours d'innovation réussi par une « startup » technologique, une compagnie de transport adapté et des équipes de logistique de trois CIUSSS qui travaillent main dans la main.

SALLE DOUVILLE 1

**DESCRIPTION**

Le réseau de la santé cherche constamment à améliorer son efficacité et des projets d'innovation sont souvent proposés. Des fonds sont consacrés au développement de nouveaux produits. Toutefois, 72% des projets d'innovation ne répondent pas aux attentes.

Pourquoi? Parce que les outils déployés ne sont pas bien arrimés aux besoins concrets des utilisateurs ou compliquent encore davantage leur travail. Avec les enjeux de main-d'œuvre et de démographie, l'amélioration de l'efficacité du travail des employés du RSSS est primordiale; c'est pourquoi la réussite de tels projets d'innovation est si cruciale.

Netlift présentera un projet emballant (Plateforme logicielle centralisée d'optimisation des transports) réalisé en collaboration avec les équipes de transport et logistique des CIUSSS du Nord-de-l'Île-de-Montréal, de l'Est-de-l'Île-de-Montréal et de l'Ouest-de-l'Île-de-Montréal, Taxi Van Médic et financé par le Fonds de soutien à l'innovation en santé et en services sociaux (FSISSS). Dans cet atelier, nous allons exposer les critères de succès de projets d'innovation et démontrer par des cas concrets comment les besoins des parties prenantes ont été identifiés et transformés en spécifications techniques pour livrer un produit qui répond réellement aux enjeux identifiés.

Nous allons ensuite décrire en détail le processus collaboratif qui a permis d'atteindre les résultats attendus ainsi que la méthode d'itérations successives qui permet des résultats plus rapides et moins risqués.

Enfin, nous allons présenter les résultats concrets du projet: présenter la plateforme, les fonctions et les modules du produit ainsi que les bénéfices apportés aux utilisateurs en plus de présenter la vision de développement en plénière avec les participants.

OBJECTIFS :

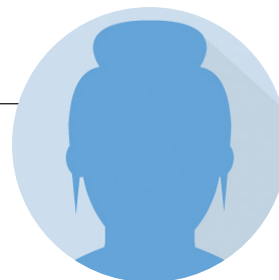
1. Expliquer les défis rencontrés pendant le projet et les solutions mises en place pour les surmonter;
2. Partager les apprentissages tirés de ce projet d'innovation et comment ils peuvent être transposés sur d'autres projets du réseau de la santé;
3. Présenter les résultats du projet (produit, résultats tangibles et bénéfices indirects) ainsi que les perspectives pour la suite.

MARC-ANTOINE DUCAS*Président*

Marc-Antoine est diplômé de Polytechnique en génie informatique et spécialisé en nanorobotique et en commercialisation de l'innovation technologique. Entrepreneur en série, Marc-Antoine a toujours su mobiliser des collectivités autour de projets innovants ou de rupture. Après des passages chez Xerox, Canon et Umen (aujourd'hui Relation1), Marc-Antoine a fondé et a été le PDG d'Amilia, puis a cofondé Mobilogie, vendu à Logient. Chaque fois, malgré les contraintes inhérentes au milieu entrepreneurial, il a su multiplier significativement les chiffres d'affaires, les métriques clés de performance tout en maintenant des équipes de travail engagées.

**MARYLÈNE BRISSOT***Gestionnaire de projets logistique et transport - comptes hospitaliers*

Marylène est une experte en logistique et transport tout droit venue du réseau de la santé. Après 7 ans à œuvrer dans différents CISSS et CIUSSS du Québec, elle vient de rejoindre l'équipe de Netlift pour y apporter son expérience terrain. Elle a navigué entre la Côte Nord, Québec et la région de Montréal où elle a pu acquérir une solide connaissance du réseau de la santé, plus spécifiquement dans les différents enjeux de transport et de logistique que vit le réseau. Marylène excelle par son esprit d'analyse et dans la rigueur des différents projets qu'elle a déployés dans des contextes d'urgence avec une capacité à travailler sous pression. Elle se démarque par ses études tant en France qu'au Québec qui lui ont permis de pouvoir étendre sa vision logistique et de l'appliquer selon son contexte



ATELIER GCL

Meilleures pratiques en aménagement et automatisisation d'entrepôt

SALLE DOUVILLE 2



DESCRIPTION

Venez participer à cet atelier où nous échangerons avec vous sur les meilleures pratiques d'aménagement d'entrepôt, l'identification des équipements d'entreposage adéquat, la définition des processus optimaux pour la gestion de l'inventaire et les dernières tendances d'automatisation afin d'atteindre les exigences de capacité et de productivité des réseaux logistiques de l'avenir.

OBJECTIFS :

1. Discuter des meilleures pratiques d'aménagement d'entrepôt;
2. Partager les approches d'amélioration continue afin d'améliorer la gestion de l'inventaire;
3. Échanger sur les tendances et les technologies d'automatisation à considérer.

MARTIN NIJDAM

Directeur de la pratique Supply Chain

Expert de la chaîne d'approvisionnement, Martin Nijdam se spécialise en optimisation des réseaux de distribution. Avec plus de 20 ans d'expérience et une implication dans les projets de grande envergure dans le réseau de la santé du Québec ainsi que dans des entreprises d'envergure mondiale (Medtronic, Pratt & Whitney, Michelin), il a pour priorité de garantir une intégration optimale de la chaîne d'approvisionnement.



CHARLES-ANTOINE MARCIL

Directeur associé

Charles-Antoine Marcil possède plus de dix ans d'expérience dans l'entreposage logistique, l'optimisation de la chaîne d'approvisionnement, les industries manufacturières ainsi que dans la vente au détail au Canada et aux États-Unis. Son expérience mixte lui a permis de comprendre les défis auxquels les gestionnaires des opérations doivent faire face quotidiennement. Il apporte ainsi aux clients une compréhension pointue des normes en entreposage, lesquelles entraînent une amélioration significative des opérations logistiques. Son expérience en gestion des opérations lui confère une capacité à comprendre et à analyser les processus des clients afin de les réorganiser et d'obtenir des résultats optimaux.



ATELIER CENTRE D'ACQUISITIONS GOUVERNEMENTALES (CAG)

Les regroupements d'achats en santé a Un regard tourné vers l'avenir!

Centre d'acquisitions
gouvernementalesQuébec 

SALLE NOTRE-DAME 2

DESCRIPTION

Profitons de ce rassemblement où les plus grands acteurs impliqués en santé sont présents pour discuter du futur des regroupements d'achats au Québec. Membres des établissements du réseau et fournisseurs de solutions, venez échanger avec le Centre d'acquisitions gouvernementales (CAG) sur votre vision d'avenir!

Dans un environnement sociétal constamment en changement au niveau de la technologie, de l'encadrement réglementaire, des systèmes de gestion des données, des enjeux de pénuries de main-d'œuvre, du développement durable, de l'innovation et des besoins grandissants en achat québécois, venez discuter de la manière dont vous souhaitez orienter vos activités futures.

Ensemble, tirons profit de nos échanges afin que nos rêves deviennent réalité!

**SÉBASTIEN GAGNON***Vice-président de l'optimisation des acquisitions gouvernementales*

Détenteur d'une maîtrise de l'Université Laval en gestion et développement des organisations, Monsieur Gagnon possède près de 20 ans d'expérience en direction d'organisations. Il a dirigé plusieurs organisations, notamment la FEUQ (Fédération étudiante universitaire du Québec), le Fonds Jeunesse Québec, le CRAG (Centre régional des achats en groupe) de même que le GACEQ (Groupe d'approvisionnement en commun de l'Est du Québec), en plus d'être député fédéral. Depuis le 1er septembre 2020, Monsieur Gagnon occupe le poste de Vice-président aux acquisitions spécialisées pour le Centre d'acquisitions gouvernementales (CAG).

11 H 45 À 13 H | DÎNER DES CONGRESSISTES ET VISITE DU
CARREFOUR DES EXPOSANTS | SALLE MASKOUTAINE 6

13 H 00 | CONFÉRENCE DU RÉSEAU

Une équipe transversale pour la performance et l'innovation en approvisionnement et logistique par le CHUM.

SALLE MASKOUTAINE 6

PAULINE ROUILLARD

Spécialiste en procédés administratifs, centre d'excellence DAL, CHUM

Employée au sein de l'équipe d'amélioration continue de la DAL au CHUM depuis mai 2021, Pauline Rouillard est ingénieure en génie mécanique et industriel. Diplômée de l'École Nationale Supérieure des Arts et Métiers (France), avant de s'orienter vers le réseau de la santé, elle travaillait pour l'industrie manufacturière, notamment dans les secteurs de l'automobile, de l'aéronautique et des véhicules lourds. Elle y a acquis une expérience solide et diversifiée en gestion de projets et de processus en milieux industriels, dans laquelle elle puise sa vision et ses méthodes pour gérer au quotidien ses projets au CHUM.



RAPHAËLLE DULUDE

Coordonnatrice, Performance transversale et centre d'excellence DAL, CHUM

Ayant débuté sa carrière en tant qu'inhalothérapeute en centre hospitalier pendant quelques années, Raphaëlle Dulude est désormais détentrice d'un baccalauréat en administration des affaires, profil gestion des opérations ainsi que d'une maîtrise en gestion de projet.

En tant que responsable de projet de la chaîne d'approvisionnement et logistique chez Bombardier Transport, puis coordonnatrice à l'implantation d'Agrément Canada avec le groupe Médicus, Raphaëlle Dulude a acquis de l'expérience externe au réseau de la santé.

Elle rejoint, en mars 2020, l'équipe du CHUM en tant que cheffe de service de la gestion du matériel au sein de la DAL. Tout juste de retour de congé de maternité, elle amorce un nouveau défi en tant que coordonnatrice performance transversale et centre d'excellence de la chaîne d'approvisionnement.



DESCRIPTION

La Direction de l'approvisionnement et de la logistique hospitalière du CHUM (DAL) fait preuve d'innovation, dès 2012, en dégagant une ressource entièrement dédiée au perfectionnement de son fonctionnement.

Cette vision se concrétise en 2013 par la création d'une équipe en amélioration continue, initialement constituée de 3 employés, chargée de perfectionner les processus de la chaîne d'approvisionnement. Fondée sur une logique d'autofinancement (les économies dégagées par les projets d'amélioration financent l'équipe), l'équipe s'est dotée au cours des années de pilotes systèmes, de spécialistes projets, d'agents d'amélioration et de techniciens administratifs.

Aujourd'hui, l'équipe compte 21 employés (et 7 postes vacants). L'objet de la conférence sera de présenter le caractère original et précurseur de cette équipe transversale d'amélioration continue, entièrement dédiée au soutien et à l'innovation des activités de la chaîne d'approvisionnement et de la logistique hospitalière.

Nouvellement renommées « Performance transversale et centre d'excellence DAL », les activités de l'équipe s'articulent autour de 2 axes majeurs :

- La gestion des projets d'amélioration de la chaîne approvisionnement et des systèmes
- Le support à la performance opérationnelle à travers l'ensemble des activités de la DAL

Les gains sont à la fois qualitatifs et quantitatifs, d'une part avec la réduction des efforts logistiques pour le personnel clinique et les professionnels; d'autre part avec l'optimisation des coûts globaux permettant d'assurer la légitimité et la rentabilité de l'équipe.

OBJECTIFS :

1. Présenter la dynamique d'équipe : historique, constitution et fonctionnement, vision et offre de service;
2. Montrer des exemples de réalisation et leurs gains associés;
3. Encourager et soutenir la création d'autres équipes du même type à travers le réseau de la santé.

14 H 00 | CONFÉRENCE DU RÉSEAU

Le nouveau centre de distribution régional du CISSS de Lanaudière au cœur de la transformation de sa chaîne logistique

SALLE MASKOUTAINE

STÉPHANE GROLEAU

Directeur approvisionnement et logistique, CISSS Lanaudière

Stéphane Groleau s'est joint au CISSS de Lanaudière à titre de directeur de l'approvisionnement et de la logistique en septembre 2021. Avant son entrée en fonction dans le réseau de la santé et des services sociaux, il a travaillé à la Société des Alcools du Québec (SAQ) pendant 16 ans comme directeur de la logistique, de l'approvisionnement et du transport international. Il a également travaillé dans les secteurs manufacturiers et de la vente au détail. Au cours de sa carrière, il a procédé à la transformation de plusieurs processus logistiques en plus de coordonner l'implantation de différents systèmes informatiques (WMS, systèmes d'approvisionnement, TMS...).



MARIE-ÈVE HALLÉ

Directrice adjointe logistique, CISSS Lanaudière

Marie-Ève Hallé est membre de la Direction de l'approvisionnement et de la logistique du CISSS de Lanaudière depuis janvier 2022. Titulaire d'un baccalauréat en administration-gestion des opérations et détentric d'un MBA, elle cumule 18 ans d'expérience comme gestionnaire dans les secteurs des opérations, de la logistique et du transport. Elle a travaillé à la SAQ pendant près de 10 ans et dans différentes entreprises manufacturières. Dans le cadre de son expérience professionnelle, elle a pu travailler à optimiser plusieurs processus opérationnels et administratifs liés à la chaîne d'approvisionnement. Son expertise à titre de chargée de cours à l'UQAM et au HEC lui a également permis de développer ses habiletés en pédagogie et a confirmé ses aptitudes de transfert de connaissances auprès des équipes de travail.



DESCRIPTION

Cette conférence a pour objectif de présenter le projet du nouveau centre de distribution régional au CISSS de Lanaudière. Ce centre de distribution est au cœur d'une transformation qui permettra de mettre en place une chaîne logistique intégrée.

Il permettra de réviser l'offre de produits de l'organisation, les processus de réapprovisionnement, de logistique et de transport afin d'améliorer l'efficacité et le service aux partenaires internes et externes.

OBJECTIFS :

1. Présenter le projet du centre de distribution régional (aménagement du CD, implantation d'un WMS);
2. Partager la nouvelle stratégie d'offre de produits et ses bénéfices;
3. Montrer la nouvelle stratégie d'approvisionnement (transition d'un flux tiré vers un flux poussé).

16 H 30 | ASSEMBLÉE GÉNÉRALE ANNUELLE DES MEMBRES
SALLE MASKOUTAINE 6

L'AQLASS convie exclusivement ses membres à se joindre à l'assemblée générale annuelle. M. Sébastien Montpetit, président de L'AQLASS, vous présentera le rapport annuel de l'Association.

Nous vous rappelons également que des postes sont en élections au sein du conseil d'administration.

*N'hésitez pas à soumettre
votre candidature et à
vous impliquer pour une
association à votre image!*

18 H 30 | COCKTAIL PRÉ-BANQUET | FOYER MASKOUTAINE 6**19 H 30 | BANQUET | SALLE MASKOUTAINE 6**

19 H 45 | REMISE DU



Prix Excellence DE L'AQLASS 2023

14 H 45 | PAUSE-SANTÉ AU CARREFOUR DES EXPOSANTS
SALLE MASKOUTAINE 4 ET 5

15 H 30 | GRANDS ATELIERS DES FOURNISSEURS

21 H 30 | PRESTATION MUSICALE - RADIO M | SALLE MASKOUTAINE 6



Cette année, l'AQLASS est fière d'accueillir le groupe RADIO M.

Marianne Mathieu et Serge Fortin sauront vous épater pour une soirée rassembleuse tout en musique. PSSST! Marianne Mathieu, en plus d'être une chanteuse extraordinaire que vous avez pu apercevoir à La Voix 2019, fait également partie du réseau en tant que Chef de secteur intérimaire au CIUSSS de l'Est-de-l'Île-de-Montréal.

Comme quoi, les professionnels en logistique et approvisionnement ont plusieurs cordes à leur arc et de nombreux talents cachés!

22 H 30 | SUITE HOSPITALITÉ | SALLE CASAVANT



7 H 00 | PETIT DÉJEUNER DES CONGRESSISTES
SALLE MASKOUTAINE 6

8 H 15 | OUVERTURE DU CONGRÈS ET ALLOCUTION M. MARTIN BEAUMONT, PDG DU CHU DE QUÉBEC-UNIVERSITÉ LAVAL

8 H 30 | CONFÉRENCE DU RÉSEAU

Transformer le réseau de la santé: avoir une idée et se donner les moyens de la réaliser par le CISSS de Chaudière-Appalaches

SALLE MASKOUTAINE 6

MÉLANIE DOSTALER

*Adjointe au directeur des services techniques,
CISSS de Chaudière-Appalaches*

De plus de 10 ans, Mélanie Dostaler est engagée dans le réseau pour l'amélioration de la santé et le mieux-être de la population.

Son parcours académique atypique en kinésiologie ainsi qu'en génie mécanique de l'Université Laval lui a appris à regarder les situations avec différentes lunettes pour adresser les problématiques. Briser le statu quo et innover font partie de son ADN!

Ayant un grand intérêt pour la gestion de projets complexes et hautement stratégiques, elle a également raffiné sa formation par l'obtention d'une certification PMP et par la participation au programme FORCES de l'organisation Excellence en Santé Canada à titre de boursière pour son organisation.

Son parcours professionnel de conceptrice de produits médicaux en recherche et développement dans l'industrie privée jusqu'à son affectation actuelle d'adjointe au directeur des services techniques du CISSS de Chaudière-Appalaches l'a amené à vivre de belles collaborations et réalisations, notamment lors de la gestion du projet majeur du Centre Régional Intégré de Cancérologie du CISSS-CA.



ALEXANDRE BOULANGER

*Chargé de projet logistique- Projet de modernisation
HDL, CISSS de Chaudière-Appalaches*

Après l'obtention de sa maîtrise en Gestion des opérations et Logistique à HEC Montréal, Alexandre Boulanger a débuté au sein de l'entreprise APN, une entreprise manufacturière pionnière de l'usine 4.0 au Québec, où il a travaillé durant 4 années. Dès ses premiers pas dans sa jeune carrière professionnelle, il a eu l'opportunité d'œuvrer pour cette entreprise qui misait sur l'innovation et l'automatisation des processus pour se donner un avantage concurrentiel.

Aujourd'hui, il souhaite inspirer le réseau de la santé à s'inscrire dans cette révolution!



DESCRIPTION

Comment intégrer l'innovation en logistique dans un contexte de projet majeur d'infrastructure publique? Un exemple de succès de collaboration entre la direction logistique et la direction des services techniques.

Pourquoi ne pas s'inspirer du milieu manufacturier pour s'engager dans une réelle transformation du réseau, en toute cohérence avec le plan santé du MSSS pour une amélioration du service à la population?

OBJECTIFS :

1. Partager une expérience;
2. Partager une vision;
3. Inspirer le réseau pour innover.

9 H 30 | ALLOCUTION DE DANIEL PARÉ, SOUS-MINISTRE ASSOCIÉ
SALLE MASKOUTAINE 6

9 H 45 | PAUSE-SANTÉ AUX CARREFOURS DES EXPOSANTS
SALLE MASKOUTAINE 4 ET 5

10 H 30 | CONFÉRENCE DU RÉSEAU

Panel des établissements du réseau : créer l'engagement de vos équipes

SALLE MASKOUTAINE 6

DESCRIPTION

Ce panel vous propose une discussion et des échanges entre nos trois panélistes sur la fidélisation du personnel dans vos équipes de travail. Au programme: un exemple de projet novateur qui met à contribution vos équipes et qui permet de créer une synergie, des conseils en fidélisation des employés dès leur entrée en fonction par une experte en ressources humaines ainsi que des plans d'accueil et de formation pour favoriser la venue des nouveaux employés.

JULIE LEUFRANÇOIS

Adjointe au directeur, volet approvisionnement

Julie Leufrancois a rejoint le CHUM à titre d'adjointe au directeur de l'approvisionnement et de la logistique en Novembre 2021. Julie est également impliquée dans l'AQLASS, en tant qu'administratrice depuis un an. Spécialiste en approvisionnement, diplômée d'une maîtrise en gestion de la chaîne d'approvisionnement, Julie a mis en place des projets d'optimisation des approvisionnements d'envergure internationale, dans divers pays et dans diverses industries privées et publics, telles que l'automobile, l'énergie ou encore le transport public. Julie se démarque par un style de gestion orienté sur l'humain et la collaboration. Elle favorise la diversité, l'inclusion et l'équité et est très soucieuse du bien-être de ses équipes. Elle est passionnée par son métier et a pour mission personnelle de le faire rayonner.



PASCALE BÉRIAULT*Conseillère en développement organisationnel chez CHUM*

Pascale est titulaire d'un baccalauréat en communication et relations humaines de l'UQAM et d'un D.E.S.S. en développement organisationnel de HEC Montréal. Son enthousiasme pour l'amélioration du bien-être et la productivité des employés l'a amené à se spécialiser dans les interventions au niveau de l'analyse des risques psychosociaux, la réalisation de diagnostic de climat de travail et l'accompagnement en gestion du changement. Elle guide également des comités de direction dans leur réflexion de repositionnement stratégique. Récemment, son intérêt pour l'innovation l'a amené à intégrer la pratique du design thinking dans ses interventions auprès des équipes qui désirent améliorer leur processus de travail.

**BRUNO AUCLAIR***Directeur adjoint de la logistique au CISSS de la Montérégie Ouest*

Agissant aujourd'hui à titre de directeur adjoint de la logistique au CISSS de la Montérégie Ouest, Bruno cumule près de 20 ans de service dans le réseau de la santé et des services sociaux du Québec. Ayant occupé différents postes de gestion en approvisionnement, logistique, finances et administration, il a été impliqué dans plusieurs restructurations organisationnelles majeures. Fort d'une expérience de plusieurs années en région éloignées où les défis, en plus de ceux habituellement vécu en région urbaine, sont directement liés à la capacité des ressources, Bruno a toujours mis ses équipes au cœur de la réalisation des projets. Axées sur les résultats, c'est en favorisant la collaboration et la communication entre les équipes et les partenaires qu'il mesure les réussites.

**NATALIA TOURBINA***Adjointe à la DGA-SAP - Dirigeante du bureau de l'innovation*

Ayant travaillé à des postes de marketing, chez Deloitte en conseil et en innovation, en tant que consultante indépendante, Natalia eut l'occasion de relever de multiples défis auxquels différents secteurs sont confrontés. Elle a travaillé sur plusieurs projets stratégiques, et a conçu et animé plus de 100 ateliers d'innovation stratégique. En tant que conseillère cadre au CHUM, elle a pu fournir des conseils stratégiques et d'accompagner des équipes de projets transversaux hautement prioritaires. Ceux-ci comprenaient de multiples projets d'innovation ainsi que des projets de transformation numérique, dont certains valaient plus de 10\$M. Aujourd'hui, en tant que responsable du bureau de l'innovation depuis 2 ans, son rôle au CCSMTL est de développer une stratégie d'innovation et de la mettre en oeuvre à travers une série d'initiatives.



**11H30 | PRÉSENTATION DE LA PROGRAMMATION
2023-2024 DE L'AQLASS | SALLE MASKOUTAINE 6**

**11H45 | DÎNER BOÎTE À LUNCH ET VISITE DU CARREFOUR DES
EXPOSANTS | SALLE MASKOUTAINE 6**

13H00 | CONFÉRENCE DE CLÔTURE

Créer un impact

SALLE MASKOUTAINE

DAVID BERNARD*Conférencier*

Conférencier, animateur télé, coach PNL expert en communication stratégique, David a consacré sa carrière à mieux comprendre les êtres humains. Auteur de cinq livres à succès, il enseigne l'art de travailler et communiquer efficacement, augmentant ainsi la productivité, tout en réduisant le niveau de stress relié au travail. Il a inspiré et contribué au succès d'équipes chez Desjardins, RE/MAX, les Forces armées Canadienne, la CSST, Couche-Tard, RONA, Banque TD, et plusieurs centaines d'autres organisations.

À ce jour, il a donné plus de 1 700 conférences à travers le Canada, l'Europe et les États-Unis. Grâce à ses livres, coaching et allocutions, David a inspiré plusieurs centaines de milliers de personnes à vivre une vie plus riche de sens et de connexion. Il enseigne des techniques efficaces qui permettent d'être davantage dans la gratitude, l'authenticité, l'humanité et l'humour.

En tant qu'ancien boxeur olympique, il maîtrise l'art de transformer la contraction et le stress en performance et plaisir. Souvent mentionné comme le « coup de cœur » du congrès ou de l'événement, David propose des conférences livrées avec une énergie dynamique, sous le signe de l'humour et de la pertinence.

**DESCRIPTION**

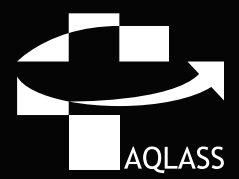
L'habileté à entrer en relation avec les autres est bien souvent gage de succès. Créer la sympathie et l'ouverture, faire passer ses idées, inspirer et motiver... toutes ces habiletés s'apprennent et se développent! La conférence CRÉER UN IMPACT propose de puissantes stratégies et techniques pour amplifier votre charisme et influencer positivement les autres tout en favorisant leurs collaborations.

David présentera certains des fondements d'un outil de communication très efficace : la Programmation Neuro Linguistique (PNL). En découvrant les plus récentes subtilités du langage Non Verbal, vous apprendrez à créer rapidement des liens de confiance avec des étrangers. Vous serez également initié à une puissante technique en 3 étapes pour transformer les résistances en ouvertures.

Sujets abordés :

- La règle d'OR en communication
- L'effet Prattfall et l'insoupçonnée puissance de l'humilité
- Les fondements de la communication non verbale
- Créer une relation de confiance rapidement grâce à la synchronisation
- L'Approche Solution en 3 étapes
- 2 pistes ultra puissantes pour créer un WOW avec vos clients
- L'outil le plus efficace pour durer à travers le temps

14 H 30 | MOT DE CLÔTURE DU CONGRÈS DE L'AQLASS



1 (833) 327-5277
info@aqlass.org